



# Перечень продукции и услуг

От идеи и  
разработки



до производства  
и реализации

- ▶ Навесные фасадные системы
- ▶ Фасадный профиль
- ▶ Строительный профиль
- ▶ Конструкционный профиль
- ▶ Декоративный профиль
- ▶ Трубы, узлы и детали трубопроводов со стеклоэмалевым покрытием
- ▶ Metalloконструкции
- ▶ Услуги

Мы предлагаем:  
комплексный подход, комплексные  
решения - Вы получаете  
очевидные выгоды:

надежность

достойное качество  
по доступной цене

комфортные условия  
проживания

безопасность

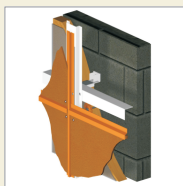
энергосбережение

эстетический  
дизайн

ресурсосбережение

экономическая  
эффективность

[www.gruppa-ost.ru](http://www.gruppa-ost.ru)



## НФС МК1-02

№ТС-2181-08

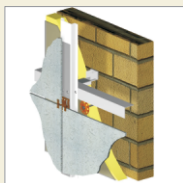
- Конструкция системы с вертикально-горизонтальным расположением направляющих. Облицовка панелями из листовых материалов (асбестоцементные, фиброцементные), видимое крепление.



## НФС МК2-01\*

№ТС-2179-08

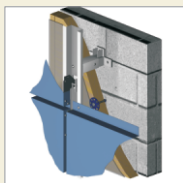
- Конструкция системы с вертикальным расположением направляющих. Облицовка керамогранитными панелями, видимое крепление, на кляммерах.



## НФС МК2-02

№ТС-2180-08

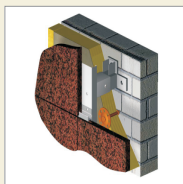
- Конструкция системы с вертикально-горизонтальным расположением направляющих. Облицовка керамогранитными панелями, видимое крепление, на кляммерах.



## НФС МК3-01\*

№ТС-2082-08

- Конструкция системы с вертикальным расположением направляющих. Облицовка кассетами из композитных материалов или стали, скрытое крепление



## НФС МК4-01\*

№ТС-2178-08

- Конструкция системы с вертикальным расположением направляющих. Облицовка панелями из керамогранита натурального камня, агломератных материалов, скрытое крепление, на специальных кляммерах или шине.

\* в указанных системах разработаны узлы крепления к междуэтажным перекрытиям








*Присмотритесь к фасадным системам МК!*

■ Кронштейн ребровой	КР	
■ Кронштейн ребровой	КР	
■ Кронштейн ребровой усиленный	КРУ	
■ Кронштейн угловой	КУ	
■ Кронштейн угловой телескопический	КУТ	
■ Кронштейн швеллерный	КШ	
■ Кронштейн швеллерный телескопический	КШТ исполнение 1	
■ Кронштейн швеллерный телескопический	КШТ исполнение 2	
■ Горизонтальная направляющая У40x40xtxL, У50x40xtxL, У50x50xtxL, мм	ГН1	
■ Вертикальная направляющая Ш55/80/105x40xtxL, Ш130/155/205x40xtxL, мм	ВН1	
■ Вертикальная направляющая К70/80/100x20xtxL, К50/60x20xtxL, мм	ВН2	
■ Вертикальная направляющая Z50x20xtxL, К30x30xtxL, мм	ВН3	
■ Вертикальная направляющая С88x24x6xtxL, С100/125/150/200x50/65xtxL, С125/150/200x40xtxL, С50/75/100x40xtxL, мм	ВН4	
■ Вставка	ВС1,ВС2	



\* - материал кронштейнов и направляющих оцинкованная сталь ХП-НР-1 с покрытием; коррозионно-стойкая сталь.

## Элементы крепления облицовочных панелей\*

- |                                |     |  |
|--------------------------------|-----|--|
| ■ Кляммер типовой              | КЛТ |  |
| ■ Кляммер концевой             | КЛК |  |
| ■ Кляммер типовой специальный  | КТС |  |
| ■ Кляммер концевой специальный | ККС |  |
| ■ Шина                         | ГН2 |  |




\* - материал кляммеров и шины коррозионно-стойкая сталь

## Элементы для навешивания кассет\*

- |                         |  |
|-------------------------|--|
| ■ Скоба С               |  |
| ■ Кронштейн КН, штифт Ш |  |

\* - материал коррозионно-стойкая сталь






## Профиль специальный для декоративных элементов

- |   |        |  |
|---|--------|--|
| ■ Планка горизонтального шва<br>ПС 001 0,55xL, мм           | ПС 001 |   |
| ■ Планка вертикального шва<br>ПС 003 0,55xL, мм             | ПС 003 |  |
| ■ Планка вертикального<br>углового шва<br>ПС 002 0,55xL, мм | ПС 002 |  |

## Вспомогательные элементы и изделия

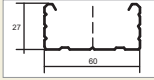
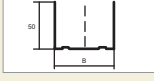
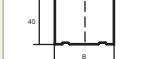
- Прокладки резиновые, паронитовые, утеплитель, гидроветрозащитная мембрана, крепежные изделия, элементы примыкания

## Фасадный профиль \*

<ul style="list-style-type: none"> <li>■ <b>Профиль швеллерный</b> Ш55/80/105x40xtxL, Ш130/155/205x40xtxL, мм</li> </ul>	Ш	
<ul style="list-style-type: none"> <li>■ <b>Профиль корытный</b> К70/80/100x20xtxL, К50/60x20xtxL, мм</li> </ul>	К	
<ul style="list-style-type: none"> <li>■ <b>Профиль зетовый</b> Z50x20xtxL, К30x30xtxL, мм</li> </ul>	Z	
<ul style="list-style-type: none"> <li>■ <b>Профиль С - образный</b> С88x24x6xtxL, С100/125/150/200x50/65xtxL, С125/150/200x40xtxL, С50/75/100x40xtxL, мм</li> </ul>	С	
<ul style="list-style-type: none"> <li>■ <b>Профиль угловой</b> У40x40xtxL, У50x40xtxL, У50x50xtxL, мм</li> </ul>	У	

\* - толщина профиля t = 1,2; (1,5; 2,0; 2,5 мм - по заказу)


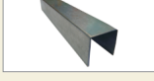
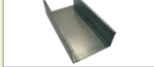
## Строительный профиль \*

<ul style="list-style-type: none"> <li>■ <b>Профиль потолочный</b> ПП 60x27xtxL, мм</li> </ul>	ПП	
<ul style="list-style-type: none"> <li>■ <b>Профиль стоечный</b> ПС Вx50xtxL, мм</li> </ul>	ПС	
<ul style="list-style-type: none"> <li>■ <b>Профиль направляющий</b> ПН Вx40xtxL, мм</li> </ul>	ПН	

\* - толщина профиля t = 0,45; 0,5; 0,55 мм;

\*\* - другие типоразмеры профиля по согласованному заказу.

## Конструкционный профиль \*

<ul style="list-style-type: none"> <li>■ <b>Профиль угловой</b> У50x50xtxL, У40/50x40xtxL, мм</li> </ul>	У	
<ul style="list-style-type: none"> <li>■ <b>Профиль швеллерный</b> Ш105/155/205x40xtxL, мм</li> </ul>	Ш	
<ul style="list-style-type: none"> <li>■ <b>Профиль С - образный</b> С100x40x12,5xtxL, С150x40x12,5xtxL, С200x40x12,5xtxL, С100/150/200x40x12,5xtxL, мм</li> </ul>	С	

\* - толщина профиля t = 1,2; 1,5 мм;

\*\* - другие типоразмеры профиля по согласованному заказу.

## Изделия с антикоррозионным стеклоэмалевым покрытием

### ■ Трубы (ТУ 1396-002-12617190-07)

Диаметр труб 89 – 630 мм

Длина труб 6 - 11 м

Покрываемые поверхности трубы:  
внутренняя, внутренняя и наружная

### ■ Узлы и детали трубопроводов

Отводы, тройники и др.

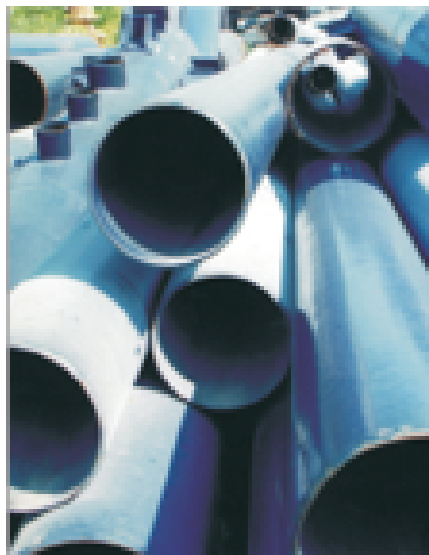
Компенсаторы

Трубные узлы: труба –переходник,  
труба – отвод и др.

Диаметр 57 – 630 мм.

### ■ Применения

Системы пожаротушения, промышленные нефтепроводы,  
техническое водоснабжение, шламопроводы, трубопроводы,  
ЖКХ, мелиоративные системы, насосно-компрессорные  
станции и др.





## ■ **Металлоконструкции для строительства зданий и сооружений**

Колонны, балки, в том числе, сварные, фермы, связи.



## ■ **Технологические металлоконструкции для изготовления:**

галерей, технологических площадок, эстакад, газоочисток (диффузоры, конфузоры, циклоны, скрубберы, корпуса электрофильтров и др.), бункеров, воронок, опор под трубопроводов, этажерок различного типа, дымовых и вытяжных труб и др.



## ■ **Индивидуальные металлоконструкции по чертежам и ТУ Заказчика**

Вышки мобильной связи, лестницы, ванны бассейнов и др.



## ■ **Легкие несущие конструкции для строительства**

Унифицированных зданий, теннисных кортов, трибун стадионов, кинозалов, спортзалов и др.



## ■ **Грузоподъемная тара и элементы**

Короба, металлоконструкции траверс и др.



## ■ **Резервуары до 1000 м<sup>3</sup>**

Наземные, подземные, вертикальные, рулонированные, в том числе, с подогревом и гуммированной поверхностью



## ■ **Понтоны для изготовления:**

Плавающих причалов, временных понтонных переправ, наплавных мостиков, плавающих понтонов и др.



- **Продольная резка рулонной стали:**

сталь холодно-катанная оцинкованная, оцинкованная с покрытием; сталь коррозионно-стойкая; алюминиевые и медные сплавы. Толщина листа 0,5-3,0 мм



- **Восстановление труб (дробеструйная очистка)**



- **Нанесение стеклоэмалиевого покрытия**

на трубы, узлы и детали трубопроводов, предоставляемые Заказчиком

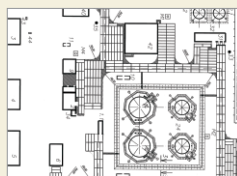


- **Проектирование**

Разработка проектной документации на облицовку фасадов зданий и сооружений навесными фасадными системами с воздушным зазором. Проведение экспертизы проекта



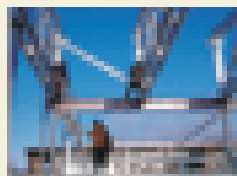
- **Разработка чертежей КМ**



- **Техническая поддержка**

- **Монтажные работы**

Монтаж навесных фасадных систем  
Монтаж легких ограждающих конструкций  
Шеф-монтажные работы



### ■ **Группа О.С.Т. - объединенные строительные технологии**

#### **Головной офис**

Россия, 454091, г. Челябинск, пр. Ленина, 21в, офис 704  
тел. (351) 775-49-34, факс (351) 775-49-33  
e-mail: [info@gruppa-ost.ru](mailto:info@gruppa-ost.ru)  
[www.gruppa-ost.ru](http://www.gruppa-ost.ru)

### ■ **ЗАО “О.С.Т.-Трейд”**

Продукция: Проектирование, изготовление  
и комплектация навесных фасадных систем.  
Изготовление и поставка фасадного, строительного,  
конструкционного профиля.  
Монтажные работы в г. Челябинске:

тел. (351) 775-49-25/26/27/28  
факс (351) 775-49-33  
e-mail: [a.denisov@gruppa-ost.ru](mailto:a.denisov@gruppa-ost.ru)  
[n.shmanina@gruppa-ost.ru](mailto:n.shmanina@gruppa-ost.ru)  
[s.zharkov@gruppa-ost.ru](mailto:s.zharkov@gruppa-ost.ru)

### ■ **ЗАО ТД “Металлист”**

Продукция: Трубы, узлы и детали трубопроводов  
со стеклоэмалевым покрытием, металлоконструкции,  
продольная резка рулонной стали, восстановление  
(дробеструйная очистка) труб.  
Монтаж лёгких ограждающих конструкций:

тел. (351) 775-49-32; (35152) 2-23-71; 2-06-23; 2-35-24.  
факс (351) 775-49-33  
e-mail: [info@gruppa-ost.ru](mailto:info@gruppa-ost.ru)

2009



ОБЪЕДИНЕННЫЕ СТРОИТЕЛЬНЫЕ ТЕХНОЛОГИИ

<http://www.gruppa-ost.ru>